

Information Presse Octobre 2018
Hall 9 - Stand C29

ARTIBAT 2018 :

**KP1, acteur majeur de l'économie locale,
présente ses dernières nouveautés**

www.kp1.fr

VISUELS DISPONIBLES SUR SIMPLE DEMANDE AU SERVICE DE PRESSE :

CABINET VERLEY

DJAMELA BOUABDALLAH et CAROLINE RANSON
djamela@cabinet-verley.com et caroline@cabinet-verley.com
Tél. : 01 47 60 22 62 - www.cabinet-verley.com

Depuis plusieurs années, KP1 participe au salon ARTIBAT, un évènement auquel il est particulièrement fidèle au regard de son **implantation depuis plus de 60 ans en Bretagne et Pays de la Loire**. Il présente plusieurs de ses systèmes phares dont les composants sont **fabriqués dans l'un de ses trois sites industriels régionaux*** :

MILLIWATT CHAUFFANT

La nouvelle version de ce système de chauffage intégré dans le plancher structurel isolant résulte d'un **développement en étroite collaboration avec les entreprises clientes**. Répondant aux attentes terrain de facilité et de rapidité de mise en œuvre, elle se distingue par exemple par son nouveau kit arceau. Une solution qui garantit une installation trois fois plus rapide sur chantier et une finition plus esthétique.

PLANCHER SILENCE

Fleuron de la gamme KP1, cette solution de plancher léger intermédiaire et haut a déjà équipé en six ans plus de 20 000 maisons en bande et petits collectifs. **Le système vient de recevoir une nouvelle F.E.S.T. (Fiche d'Exemples de Solutions Techniques) au Référentiel Qualitel Acoustique**. Un gage de garantie attestant du niveau de performance acoustique dans toutes les configurations possibles. Sa préfabrication permet de **diviser par deux la quantité de béton en comparaison à un plancher traditionnel**.

KP1 LOGEMENT

Ce système global pré-assemblé en béton précontraint, constitue une **solution clé en main** pour les bureaux d'études, entreprises de pose, maîtres d'œuvre... Elle traite efficacement les ponts thermiques grâce à l'association de **la THERMOPREDALLE® KP1** qui intègre des correcteurs thermiques dans le sens porteur, et **le correcteur thermique longitudinal PRE.K WATT**, clipsé en rive non porteuse de la THERMOPREDALLE® KP1.

** Saint-Jacques de la Lande (35), Landaul (56) et Plouider (19). Acteur majeur de l'économie locale, KP1 y emploie plus de 200 talents dans des domaines divers : production, logistique, commerce, bureau d'études, administratif etc. Le spécialiste a participé récemment aux chantiers du métro et de la salle des congrès des Jacobins à Rennes et des 800 cottages du Center Parcs de Loudun.*

Milliwatt Chauffant, la référence du plancher chauffant intégré, évolue pour optimiser la pose et l'impact environnemental

Leader français des systèmes constructifs préfabriqués, KP1 fait évoluer les performances de Milliwatt Chauffant*, son système de chauffage intégré dans le plancher structurel isolant.

Cette nouvelle version est le fruit d'un développement en étroite collaboration avec les entreprises clientes. Elle répond aux attentes terrain des professionnels, notamment en termes de facilité et de rapidité de mise en œuvre. Le nouveau kit arceau garantit par exemple une installation trois fois plus rapide sur chantier et une finition plus esthétique.

Milliwatt Chauffant renforce également la démarche environnementale de l'entreprise. Son nouveau système de calepinage des trames permet ainsi de diviser par deux les chutes de tubes et de grillage.



Une pose aisée et fiable

Milliwatt Chauffant se dote d'un **nouveau kit arceau exclusif**. Il intègre des coudes de mise en forme, qui suppriment les nombreuses attaches requises auparavant. Ce dispositif permet de gagner du temps et améliore la stabilité. Plus précis, l'alignement des tubes offre un rendu esthétique.

La **nouvelle génération de tubes opacifiés et le nouveau procédé de préformage de la trame** permettent d'obtenir une **trame ultra-plane**. La mise en place d'un grillage n'est plus nécessaire sur l'ensemble de la surface mais uniquement pour les zones singulières (refends, travées démodulées à l'étage...). L'entreprise de pose réalise ainsi une économie d'argent et de temps !



Crédit photo KP1

Milliwatt Chauffant peut être mis en œuvre sur tous les types de planchers (étage, bas et haut de sous-sol) des maisons individuelles et en bandes, et logements collectifs (jusqu'à R+3) :

- **à l'étage, l'optimisation du dimensionnement hydraulique permet de s'affranchir de l'isolant dans le plénum**, tout en conservant une efficacité optimale,
- **en haut de sous-sol, le nouveau rupteur Ei15, associé à l'entrevous Isoleader SPX**, est spécifiquement pensé pour cette application.

* Développé par KP1 en partenariat avec THERMACOME.

Une solution environnementale et économique

Une fois installé, le plancher Milliwatt Chauffant permet de disposer d'une **température uniforme tout en optimisant l'isolation de l'habitat** grâce à ses rupteurs de ponts thermiques. Il diffuse une chaleur douce et non asséchée, qui contribue au bien-être des occupants, du sol au plafond !

Les clients utilisateurs du système peuvent choisir le type de régulation qui correspond le mieux à leurs envies et à leur mode de vie : ajustement de la température selon les zones jour et nuit, réglage pièce par pièce ou encore mixité entre chauffage sol et mural. Reliée à un thermostat certifié, cette solution « intelligente » permet de **réduire la consommation d'énergie primaire du projet d'environ 10 % (CEP), voire plus.**



Crédit photo KP1

Les [+] entreprise de pose

La **satisfaction-client** constitue l'un des leitmotivs de KP1, en témoigne l'amélioration de ses services dédiés à Milliwatt Chauffant. En phase d'étude, un **nouveau document facilite les réglages du collecteur** lors de la mise en service et de l'installation de la régulation. L'**ergonomie des plans** a également été repensée avec des codes couleurs distinctifs afin de simplifier la lecture. L'ouverture d'un **nouveau site logistique** permet de livrer les chantiers dans les plus brefs délais.

KP1 fabrique sur-mesure chaque plancher Milliwatt Chauffant afin qu'il soit dimensionné conformément aux études thermiques. Ses équipes accompagnent et assistent les entreprises de pose agréées à toutes les étapes du projet, de l'étude à la mise en œuvre, en passant par le service après-vente.

Nouvel avis Cerqual : Plancher Silence de KP1 fait du bruit sur le marché des « petits » immeubles de logements !

Commercialisé depuis 2012, PLANCHER SILENCE a permis d'équiper, en six ans, plus de 20 000 maisons en bande et petits collectifs à travers la France. Le nombre de chantiers témoigne du savoir-faire KP1 de près de 60 ans et confirme la fiabilité éprouvée de ce système constructif préfabriqué. **Le système vient de recevoir une nouvelle F.E.S.T. (Fiche d'Exemples de Solutions Techniques) au Référentiel Qualitel Acoustique.** Un gage de garantie attestant du niveau de performance acoustique dans toutes les configurations possibles.

PLANCHER SILENCE se compose de poutrelles béton (gamme LX12), d'entrevous légers (gamme EMX) et de rupteurs thermo-acoustiques (Isorupteurs dB pour les maisons en bande et Isorupteurs dB EI30 (protection feu) pour le petit collectif jusqu'à R+3). Solution de plancher léger intermédiaire et haut, il assure le **traitement efficace de l'acoustique entre les logements (loi de masse-ressort-masse) et des ponts thermiques périphériques**, en accord avec les exigences réglementaires actuelles (RT 2012, NRA...).

Sa préfabrication garantit une **mise en œuvre de qualité, rapide et sécurisée.** Économique, elle permet également de **diviser par deux la quantité de béton en comparaison à un plancher traditionnel.** Ce mode constructif peu énergivore, conjugué à la proximité des usines locales KP1, **contribue au respect de l'environnement.**

Des performances avérées

Les Isorupteurs dB transversaux et longitudinaux du PLANCHER SILENCE **diminuent de 70 % les ponts thermiques linéiques.** Leur performance, supérieure à celle préconisée par la RT 2012, peut atteindre un coefficient **Psi Moyen de 0,22 à 0,33 W/mK** selon l'épaisseur et la configuration du plancher. Les déperditions d'énergie sont réduites, permettant de réaliser des économies sur les factures de chauffage.

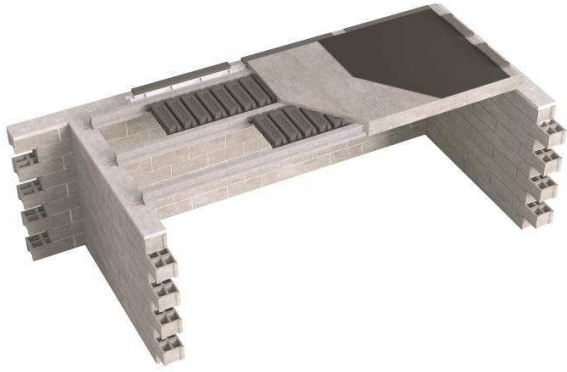
Ces Isorupteurs dB sont également pensés pour traiter l'acoustique entre les logements et les étages. Ils permettent d'obtenir une **isolation aux bruits aériens jusqu'à 61 dB et aux bruits d'impacts jusqu'à 54 dB***. Un gage de sérénité pour les occupants qui ne sont plus gênés par les talons de la voisine ou la musique dans la chambre d'un adolescent.



Credit photo : KP1

Une version EI30 des rupteurs garantit une **résistance mécanique et une sécurité incendie** en accord avec la Réglementation Incendie des logements collectifs de 2^{ème} famille (R+3). L'Avis Technique précise également l'utilisation du système possible dans les bâtiments de 2^{ème} famille R+3 quelle que soit la zone sismique métropolitaine.

** En conformité avec la réglementation acoustique des maisons en bande et petits collectifs. 48 dB avec l'intégration d'une laine minérale généralisée de 100 mm dans le plénum.*



Crédit photo : KP1

Des économies de temps et de budget

PLANCHER SILENCE est un système préfabriqué léger livré prêt à poser. **Manuportables**, les poutrelles et entrevous se **mettent en œuvre rapidement** tout en **préservant l'intégrité physique des intervenants**.

Son faible poids (2 fois moins de béton) permet de réduire le dimensionnement des fondations, et donc leur coût ; jusqu'à 20 % ! Cette économie est renforcée par la possibilité de ne pas disposer d'engins de levage en permanence sur le chantier.

Futurs travaux et maintenance facilités

Les **réseaux sont intégrés dans le plénum et non directement dans le PLANCHER SILENCE**, permettant aux électriciens et plombiers d'intervenir dans un second temps.

Les constructeurs et promoteurs immobiliers peuvent ainsi **proposer de nombreuses possibilités de personnalisation jusqu'à un stade avancé du projet** (ajout d'une douche à l'italienne ou de points lumineux, remplacement d'une VMC, etc.). L'habitat peut évoluer sans recourir à de lourds travaux dans la structure. L'esthétique reste inchangée, il suffit au professionnel de recloisonner avec des plaques de plâtre.



Crédit photo : KP1



Crédit photo : KP1

Un bilan environnemental optimal

La technologie du béton précontraint, alliée à l'étude chantier menée en amont par KP1, permet d'optimiser les composants et sections. Les **quantités de matériaux utilisées sont réduites, contribuant à l'amélioration du bilan carbone**. Exemple : besoin en béton de 65 l/m² contre 200 l/m² en dalle pleine. Les entrevous et rupteurs peuvent être coupés et **leurs chutes réutilisées**.

KP1 fabrique le système PLANCHER SILENCE dans ses 20 usines françaises. Une démarche qui permet de dynamiser les territoires et favoriser la création d'emplois directs et indirects sur les sites de production, dans les services logistiques des partenaires, etc. Le maillage de son réseau de distribution assure une proximité avec les chantiers, qui diminue les émissions de gaz à effet de serre liées au transport. La mise en œuvre rapide engendre moins d'impacts en termes de bruit, de poussière et donc sur l'environnement.

* Besoin d'un engin de levage uniquement pour les poutres.

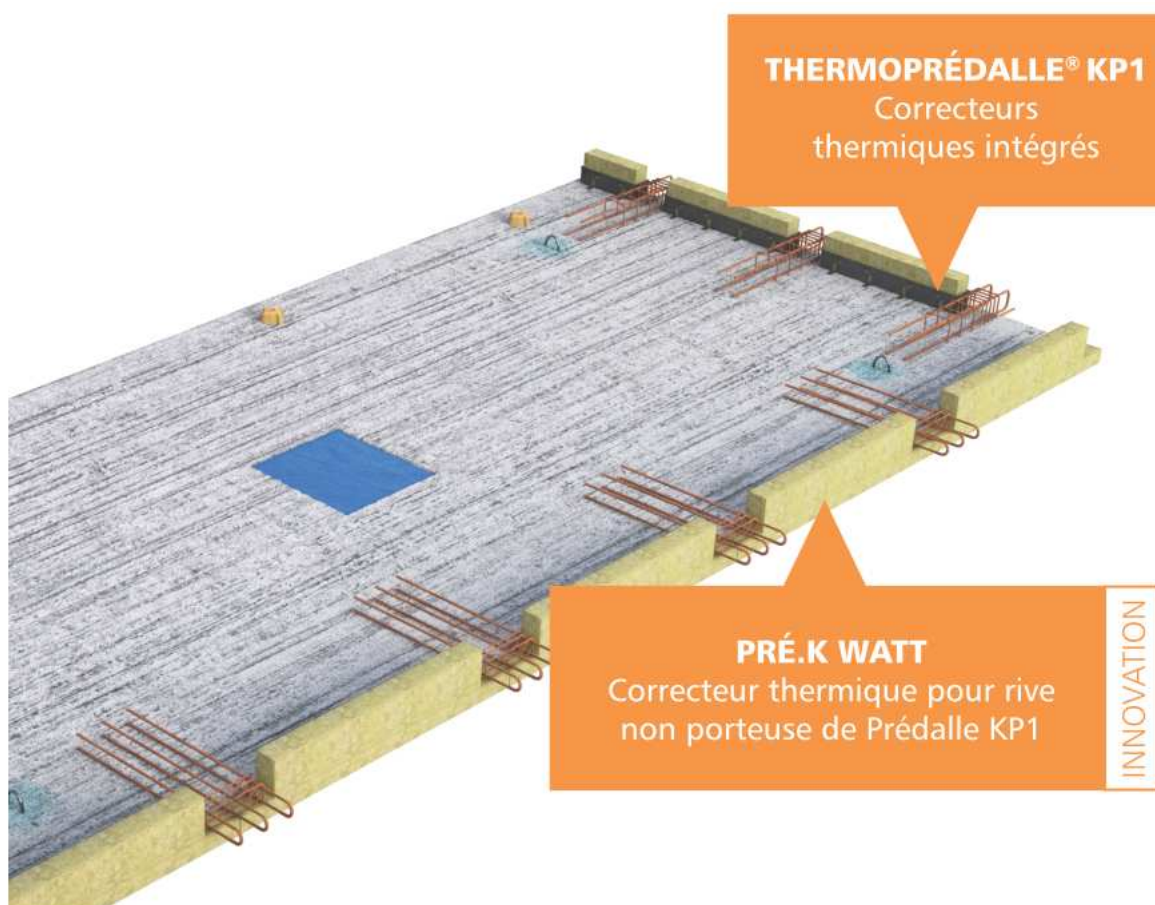
Systeme de prédalle en béton précontraint KP1 LOGEMENT : La solution globale pré-assemblée conforme à la RT 2012

Au-delà de la performance globale du bâtiment, la RT 2012 exige que la déperdition thermique moyenne, à la jonction entre les planchers intermédiaires et la façade, n'excède pas 0,60 W/m.K.

Pour être conforme à cette réglementation, tout en assurant une mise en œuvre rapide et économique, KP1 a développé KP1 LOGEMENT, un **système global pré-assemblé en béton précontraint**. Solution clé en main pour le professionnel (bureau d'études, entreprise de pose, maître d'œuvre...), il traite efficacement les ponts thermiques grâce à l'association de :

- la **THERMOPREDALLE® KP1** qui intègre des correcteurs thermiques dans le sens porteur,
- le **nouveau correcteur thermique longitudinal PRÉ.K WATT**, clipsé en rive non porteuse de la THERMOPREDALLE® KP1.

Par exemple, avec un système KP1 LOGEMENT de 20 cm d'épaisseur en plancher intermédiaire, associé à une façade en béton de 20 cm et à un doublage intérieur, la déperdition énergétique moyenne atteindra 0,48 W/m.K.



Crédit photo : © Pump

Une isolation intérieure universelle

Les accroches structurelles ponctuelles de KP1 LOGEMENT, qui assurent la liaison entre le plancher et la façade, garantissent une **mise en œuvre dans toutes les zones sismiques** (1 à 5). Quel que soit le mode constructif envisagé ; maçonnerie isolante, prémurs, voile ou bloc béton ; le système KP1 LOGEMENT s'adapte à la forme du bâtiment (traitement des balcons, zones en biais...) offrant une **isolation intérieure efficace** et une **liberté architecturale au niveau de l'enveloppe**. Il traite les zones courantes planchers/façades et celles spécifiques **planchers/balcons en porte-à-faux**.

Le bâtiment conserve sa performance thermique **sans surcoût pour le maître d'ouvrage**.

KP1 LOGEMENT est disponible pour des planchers d'épaisseur 18 à 25 cm et pour des longueurs

allant jusqu'à 8 m. Son utilisation est adaptée aux logements collectifs, équipements scolaires, immeubles de bureaux ou encore établissements de santé, et concerne **tous les niveaux de planchers** (intermédiaire, bas ou haut de sous-sol, haut ou toiture terrasse).

BON A SAVOIR :

Il convient particulièrement à une utilisation en toiture terrasse des bâtiments en brique qui, possédant systématiquement des acrotères en béton, doivent faire face à des fuites importantes au niveau de la liaison maçonnerie brique/acrotères béton.



Crédit photo : © Pump

Une pose rapide, aisée et économique

Simple à mettre en œuvre, KP1 LOGEMENT est **livré prêt à poser sur le chantier**. Ses correcteurs thermiques et ses armatures de liaisons avec le chaînage périphérique sont intégrés en usine. Une fois les THERMOPREDALLE® KP1 mises en place, il suffit au poseur de clipser les isolants PRE.K WATT sur les supports dédiés intégrés à la prédalle et de déployer les cages d'armature.

Un véritable gain de temps pour l'entreprise de pose qui peut **réaliser jusqu'à 150 m² en 1h30** et pour le maître d'ouvrage qui pourra prendre possession des lieux plus rapidement. Le coulage de la dalle de compression reste traditionnel.

Les correcteurs thermiques affleurent la face supérieure de la dalle et disparaissent une fois le doublage intérieur installé.

En maintenant l'isolation thermique par l'intérieur, KP1 LOGEMENT permet de réduire de 20 % le coût de l'enveloppe, en comparaison à une solution d'isolation par l'extérieur.