

Nouvel avis Cerqual : Plancher Silence de KP1 fait du bruit sur le marché des « petits » immeubles de logements !

www.kp1.fr

Commercialisé depuis 2012, PLANCHER SILENCE a permis d'équiper, en six ans, plus de 20 000 maisons en bande et petits collectifs à travers la France. Le nombre de chantiers témoigne du savoir-faire KP1 de près de 60 ans et confirme la fiabilité éprouvée de ce système constructif préfabriqué. **Le système vient de recevoir une nouvelle F.E.S.T. (Fiche d'Exemples de Solutions Techniques) au Référentiel Qualitel Acoustique.** Un gage de garantie attestant du niveau de performance acoustique dans toutes les configurations possibles.

PLANCHER SILENCE se compose de poutrelles béton (gamme LX12), d'entrevous légers (gamme EMX) et de rupteurs thermo-acoustiques (Isorupteurs dB pour les maisons en bande et Isorupteurs dB EI30 (protection feu) pour le petit collectif jusqu'à R+3). Solution de plancher léger intermédiaire et haut, il assure le **traitement efficace de l'acoustique entre les logements (loi de masse-ressort-masse) et des ponts thermiques périphériques**, en accord avec les exigences réglementaires actuelles (RT 2012, NRA...).

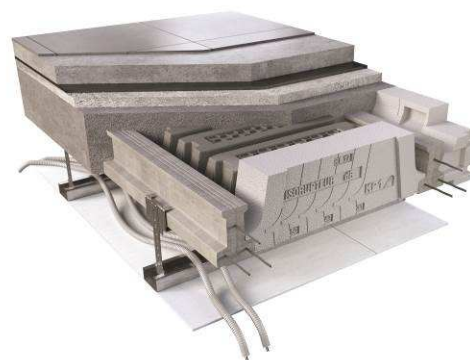
Sa préfabrication garantit une **mise en œuvre de qualité, rapide et sécurisée**. Économique, elle permet également de **diviser par deux la quantité de béton en comparaison à un plancher traditionnel**. Ce mode constructif peu énergivore, conjugué à la proximité des usines locales KP1, **contribue au respect de l'environnement**.

Des performances avérées

Les Isorupteurs dB transversaux et longitudinaux du PLANCHER SILENCE **diminuent de 70 % les ponts thermiques linéiques**. Leur performance, supérieure à celle préconisée par la RT 2012, peut atteindre un coefficient **Psi Moyen de 0,22 à 0,33 W/mK** selon l'épaisseur et la configuration du plancher. Les déperditions d'énergie sont réduites, permettant de réaliser des économies sur les factures de chauffage.

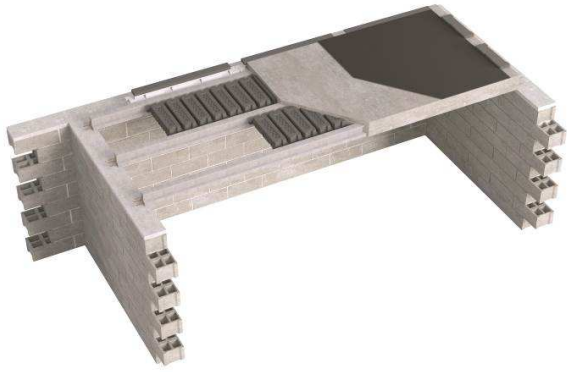
Ces Isorupteurs dB sont également pensés pour traiter l'acoustique entre les logements et les étages. Ils permettent d'obtenir une **isolation aux bruits aériens jusqu'à 61 dB et aux bruits d'impacts jusqu'à 54 dB***. Un gage de sérénité pour les occupants qui ne sont plus gênés par les talons de la voisine ou la musique dans la chambre d'un adolescent.

Une version EI30 des rupteurs garantit une **résistance mécanique et une sécurité incendie** en accord avec la Réglementation Incendie des logements collectifs de 2^{ème} famille (R+3). L'Avis Technique précise également l'utilisation du système possible dans les bâtiments de 2^{ème} famille R+3 quelle que soit la zone sismique métropolitaine.



Crédit photo : KP1

* En conformité avec la réglementation acoustique des maisons en bande et petits collectifs. 48 dB avec l'intégration d'une laine minérale généralisée de 100 mm dans le plénum.



Crédit photo : KP1

Des économies de temps et de budget

PLANCHER SILENCE est un système préfabriqué léger livré prêt à poser. **Manuportables**, les poutrelles et entrevous se **mettent en œuvre rapidement** tout en **préservant l'intégrité physique des intervenants**.

Son faible poids (2 fois moins de béton) permet de réduire le dimensionnement des fondations, et donc leur coût ; jusqu'à 20 % ! Cette économie est renforcée par la possibilité de ne pas disposer d'engins de levage en permanence sur le chantier.

Futurs travaux et maintenance facilités

Les **réseaux sont intégrés dans le plénum et non directement dans le PLANCHER SILENCE**, permettant aux électriciens et plombiers d'intervenir dans un second temps.

Les constructeurs et promoteurs immobiliers peuvent ainsi **proposer de nombreuses possibilités de personnalisation jusqu'à un stade avancé du projet** (ajout d'une douche à l'italienne ou de points lumineux, remplacement d'une VMC, etc.). L'habitat peut évoluer sans recourir à de lourds travaux dans la structure. L'esthétique reste inchangée, il suffit au professionnel de recloisonner avec des plaques de plâtre.



Crédit photo : KP1



Crédit photo : KP1

Un bilan environnemental optimal

La technologie du béton précontraint, alliée à l'étude chantier menée en amont par KP1, permet d'optimiser les composants et sections. Les **quantités de matériaux utilisées sont réduites, contribuant à l'amélioration du bilan carbone**. Exemple : besoin en béton de 65 l/m² contre 200 l/m² en dalle pleine. Les entrevous et rupteurs peuvent être coupés et **leurs chutes réutilisées**.

KP1 fabrique le système PLANCHER SILENCE dans ses 20 usines françaises. Une démarche qui permet de dynamiser les territoires et favoriser la création d'emplois directs et indirects sur les sites de production, dans les services logistiques des partenaires, etc. Le maillage de son réseau de distribution assure une proximité avec les chantiers, qui diminue les émissions de gaz à effet de serre liées au transport. La mise en œuvre rapide engendre moins d'impacts en termes de bruit, de poussière et donc sur l'environnement.

* Besoin d'un engin de levage uniquement pour les poutres.

VISUELS DISPONIBLES SUR SIMPLE DEMANDE AU SERVICE DE PRESSE :

CABINET VERLEY

DJAMÉLA BOUABDALLAH et CAROLINE RANSON

djamela@cabinet-verley.com et caroline@cabinet-verley.com

Tél. : 01 47 60 22 62 - www.cabinet-verley.com