

INFORMATION PRESSE JUIN 2016

**Logiciel KALCUL :
Dimensionner le précontraint**

**Système KP1 LOGEMENT :
Solution d'isolation par l'Intérieur**



Quartier Ginko, Bordeaux (33) – ©Corine Brisbois

VISUELS DISPONIBLES SUR SIMPLE DEMANDE AU SERVICE DE PRESSE :

CABINET VERLEY

DJAMELA BOUABDALLAH et CAROLINE RANSON
djamela@cabinet-verley.com et caroline@cabinet-verley.com
Tél. : 01 47 60 22 62 - www.cabinet-verley.com

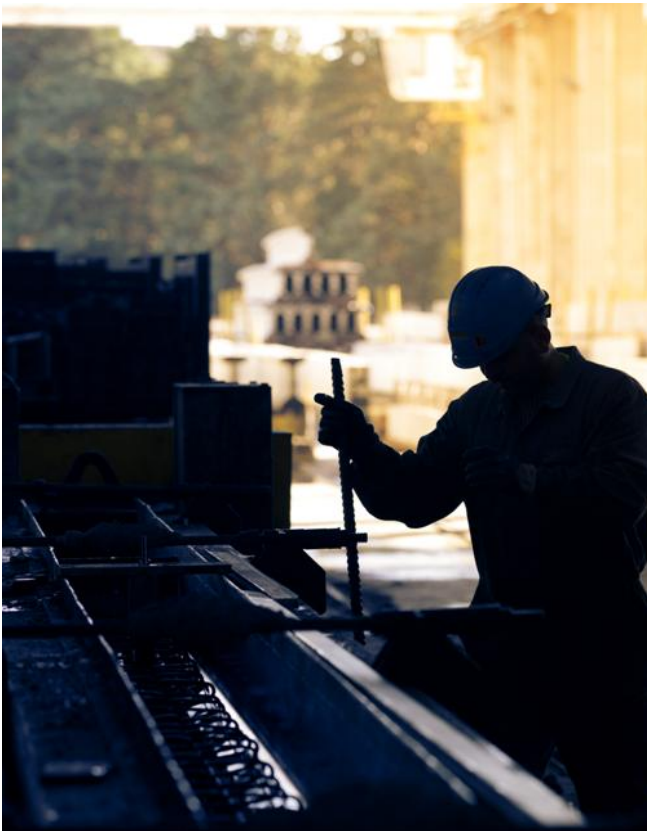
S O M M A I R E

KP1 : savoir-faire, proximité et innovation pour maîtres-mots	P.3
Nouveau Logiciel KALCUL : Prédimensionner et gagner en autonomie	P.4
Nouveau système de prédalle en béton précontraint KP1 LOGEMENT : La solution globale pré-assemblée conforme à la RT 2012	P.5
Fiche d'identité KP1	P.7

KP1 : savoir-faire, proximité et innovation pour maîtres-mots

Leader français des systèmes constructifs préfabriqués, KP1 conçoit et fabrique des solutions innovantes et performantes à base de béton précontraint, polystyrène ou matériaux composites : prédalles, poutres, poutrelles, entrevous, dalles alvéolées, prémurs, etc.

Ces produits se distinguent par leur résistance mécanique, leur conformité aux réglementations sismiques et thermiques, leur grande portée et leur facilité de mise en œuvre. Ils permettent de construire et rénover, plus rapidement et à un coût réduit, tous les types de bâtiments (maisons individuelles, logements collectifs, bâtiments industriels et tertiaires).



La fabrication de poutrelles en béton, un savoir-faire industriel reconnu ® Corine Brisbois

KP1 est une société pionnière qui bénéficie d'un **savoir-faire de près de 60 ans et détient plus de 90 brevets**. Elle est implantée historiquement dans le Sud de la France, avec son siège social basé à Avignon (84) et sa première usine, ouverte en 1959, à Pujaut (30). Au fil des années, elle s'est solidement ancrée aux quatre coins de l'hexagone, en témoignent ses 34 sites dont 20 usines.

Empreint d'un esprit de proximité, KP1 accompagne et conseille les bureaux d'études, maîtres d'œuvre et d'ouvrage, artisans, entreprises indépendantes, à toutes les étapes de leur projet, de la conception à la pose sur chantier.

Le séminaire à Bilbao (Espagne), organisé en juin 2016 et dédié à près de 100 bureaux d'études structure, confirme la démarche pédagogique de KP1 et son engagement à apporter des réponses novatrices aux professionnels.

Cet événement est notamment l'occasion de dévoiler en avant-première **deux exclusivités sur le marché** :

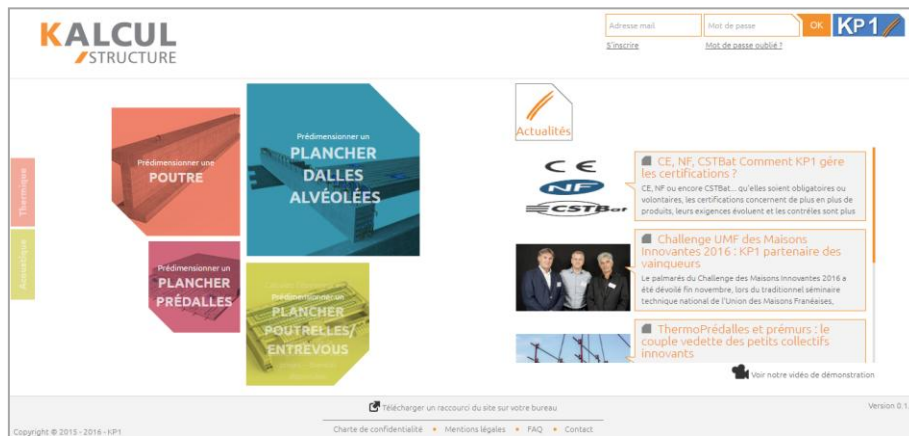
- **le nouveau logiciel KALCUL, un outil d'aide au prédimensionnement des solutions KP1 en béton précontraint,**
- **KP1 LOGEMENT, un nouveau système global pré-assemblé en béton précontraint** qui traite efficacement les ponts thermiques grâce à l'association de la **THERMOPREDALLE® KP1** et du **nouveau correcteur thermique longitudinal PRE.K WATT.**

Nouveau Logiciel KALCUL : Prédimensionner et gagner en autonomie

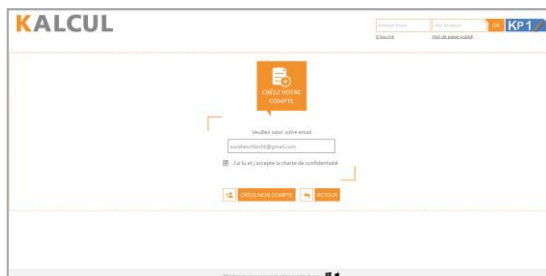
Le nouveau logiciel KALCUL permet de prédimensionner et intégrer, dès la phase de réflexion d'un chantier, les solutions KP1 en béton précontraint. En quelques clics, les Bureaux d'Etudes Structure obtiennent un résultat sur l'épaisseur des planchers Dalles Alvéolées, Prédalles ou Poutrelles/Entrevous, sur la portée des planchers franchissable pour une épaisseur donnée, ou encore la section ou la portée des Poutres KP1. Il est le **seul outil de ce type à pouvoir délivrer, en plus du prédimensionnement mécanique, un chiffrage précis, fourni et posé, à partir d'une configuration**

donnée. Il facilite ainsi le travail des professionnels qui gagnent en autonomie et en temps.

Ce logiciel est disponible **gratuitement** sur le site www.kalculstructure.kp1.fr. Il se distingue par sa navigation simple et intuitive, aussi bien sur les PC, MAC, tablettes et smartphones. Dans un 1^{er} temps dédié au prédimensionnement structurel, Kalcu proposera ensuite une version complète incluant des modules thermique et acoustique.



1. Identification



L'utilisateur crée son compte personnel en fournissant une adresse mail, un mot de passe et un code postal. En cas de besoin, ce code postal permettra de mettre en relation le professionnel avec le bureau d'études KP1 le plus proche de son entreprise.

2. Dimensionnement



Les **hypothèses techniques** sont saisies afin d'obtenir le prédimensionnement de toutes les solutions KP1 sélectionnées sur le chantier. L'outil prend en compte les charges uniformément réparties comme les charges ponctuelles ou complexes pour un **dimensionnement au plus près de la réalité.**

3. Edition



Une fois les résultats obtenus, l'utilisateur peut :

- **consulter le résultat à l'écran**
- **éditer ou enregistrer la note de calcul**
- **obtenir un descriptif type du système prédimensionné qui pourra être intégré directement au Cahier des Clauses Techniques Particulières (CCTP)**
- **obtenir une estimation du coût fourni-posé sur système prédimensionné**

Un véritable gain de temps pour le professionnel.

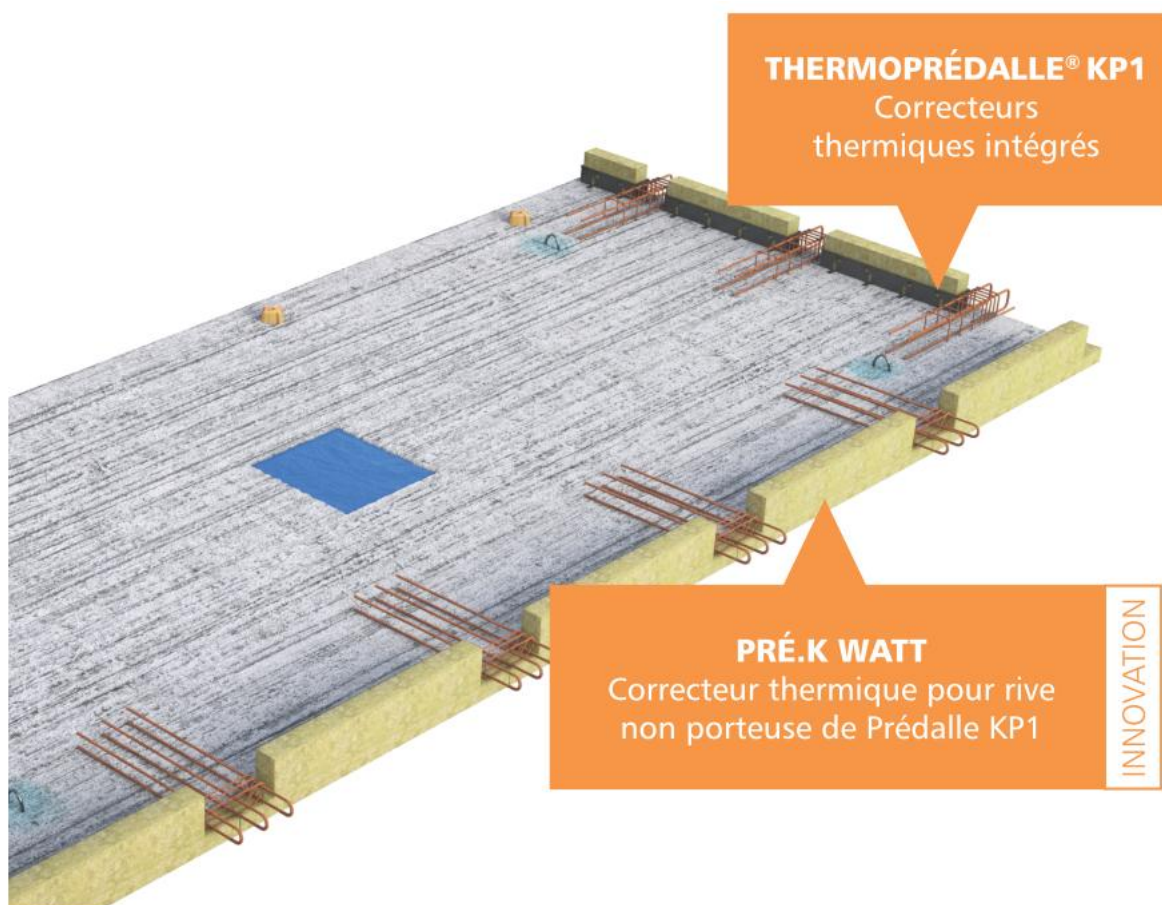
Nouveau système de prédalle en béton précontraint KP1 LOGEMENT : La solution globale pré-assemblée conforme à la RT 2012

Au-delà de la performance globale du bâtiment, la RT 2012 exige que la déperdition thermique moyenne à la jonction entre les planchers intermédiaires et la façade n'excède pas 0,60 W/m.K.

Pour être conforme à cette réglementation, tout en assurant une mise en œuvre rapide et économique, KP1 a développé KP1 LOGEMENT, un **système global pré-assemblé en béton précontraint**. Solution clé en main pour le professionnel (bureau d'études, entreprise de pose, maître d'œuvre...), il traite efficacement les ponts thermiques grâce à l'association de :

- **la THERMOPREDALLE® KP1** qui intègre des correcteurs thermiques dans le sens porteur,
- **le nouveau correcteur thermique longitudinal PRÉ.K WATT**, clipsé en rive non porteuse de la THERMOPREDALLE® KP1.

Par exemple, avec un système KP1 LOGEMENT de 20 cm d'épaisseur en plancher intermédiaire, associé à une façade en béton de 20 cm et un doublage intérieur, la déperdition énergétique moyenne atteindra 0,48 W/m.K.



® Pump

Une isolation intérieure universelle

Les accroches structurelles ponctuelles de KP1 LOGEMENT, qui assurent la liaison entre le plancher et la façade, garantissent une **mise en œuvre dans toutes les zones sismiques** (1 à 5). Quel que soit le mode constructif envisagé ; maçonnerie isolante, prémurs, voile ou bloc béton; le système KP1 LOGEMENT s'adapte à la forme du bâtiment (traitement des balcons, zones en biais) offrant une **isolation intérieure efficace** et une **liberté architecturale au niveau de l'enveloppe**. Il traite les zones courantes planchers/façades et celles spécifiques **planchers/balcons en porte-à-faux**. Le bâtiment conserve sa performance thermique **sans surcoût pour le maître d'ouvrage**.

KP1 LOGEMENT est disponible pour des planchers d'épaisseur 18 à 25 cm et pour des longueurs allant jusqu'à 8 m. Son utilisation est adaptée aux logements collectifs, immeubles de bureaux, équipements scolaires ou encore établissements de santé, et concerne **tous les niveaux de planchers** (intermédiaire, bas ou haut de sous-sol, haut ou toiture terrasse).

Astuce : il convient particulièrement à une utilisation en toiture terrasse des bâtiments en brique qui, possédant systématiquement des acrotères en béton, doivent faire face à des fuites importantes au niveau de la liaison maçonnerie brique/acrotères béton.



ThermoPrédalle® et Pré.K Watt KP1 ® Pump

Une pose rapide, aisée et économique

Simple à mettre en œuvre, KP1 LOGEMENT est **livré prêt à poser sur le chantier**. Ses correcteurs thermiques et ses armatures de liaisons avec le chaînage périphérique sont intégrés en usine. Une fois les ThermoPrédalles mises en place, il suffit au poseur de clipser les isolants PRE.K WATT sur les supports prévus à cet effet (intégrés à la prédalle) et de déployer les cages d'armature. Un véritable gain de temps pour l'entreprise de pose qui peut réaliser jusqu'à 150 m² en 1h30 et pour le maître d'ouvrage qui pourra

prendre possession des lieux plus rapidement. Le coulage de la dalle de compression reste traditionnel. Les correcteurs thermiques affleurent la face supérieure de la dalle et disparaissent une fois le doublage intérieur installé.

En maintenant l'isolation thermique par l'intérieur, KP1 LOGEMENT permet de réduire de 20 % le coût de l'enveloppe, en comparaison à une solution d'isolation par l'extérieur.

FICHE D'IDENTITÉ

COORDONNEES	KP1 M.I.N - Bâtiment D 135 Avenue Pierre Sémard 84000 Avignon Tél. : +33 4 32 75 12 00 communication@kp1.fr - www.kp1.fr
DATE DE CREATION	1959
ACTIVITE	<p>Conçoit, fabrique et commercialise des solutions performantes et innovantes à base de composants en béton précontraint, polystyrène ou matériaux composites. Son offre comprend des prédalles, poutres, poutrelles, entrevous, dalles alvéolées, prémurs, etc.</p> <p>Détenteur de plus de 90 brevets</p>
CARACTERISTIQUES	<ul style="list-style-type: none">- Résistance mécanique, conformité aux réglementations sismiques et thermiques, grandes portées et facilité de mise en œuvre.- Construction et rénovation, plus rapide et à un coût réduit.
DOMAINES D'APPLICATION	Tous les types de bâtiments : maisons individuelles, logements collectifs, bâtiments industriels et tertiaires.
DIRECTEUR GÉNÉRAL	BART DEMAN
CHIFFRE D'AFFAIRES	249 millions d'euros en 2015
EFFECTIFS	1 400 collaborateurs en France
SITES DE PRODUCTION	34 sites dans toute la France dont 20 usines 1 ^{er} site historique basé à Pujaut (30)