

Nouvelle Suspente LX12 : Pour une pose des plafonds suspendus sous plancher simple et rapide

www.kp1.fr

Le leader français des systèmes constructifs préfabriqués KP1 lance sa nouvelle Suspente LX12 en acier galvanisé. Cet accessoire, qui se fixe rapidement sous tous les planchers à poutrelles KP1, simplifie l'installation des plafonds suspendus*. Il est compatible avec toutes les pattes de fixation et tous les types de faux plafonds. La Suspente LX12 facilite ainsi le travail des plaquistes intervenant en second œuvre, après la mise en œuvre des planchers KP1.



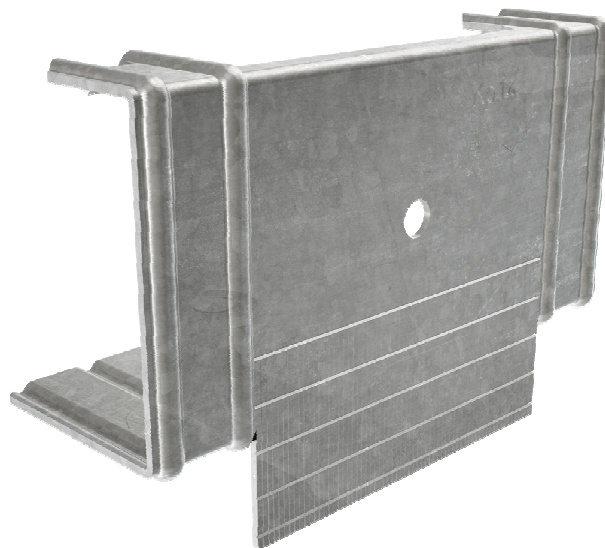
Crédit photo KP1

Gagner du temps sur chantier !

La largeur de la Suspente LX12 permet une grande latitude de positionnements sous les entrevous. Une fois placée, il suffit de la visser puis de poser la patte de fixation à l'aide d'une ou deux vis auto-perceuses de 10 mm dans la rainure d'amorçage. Celle-ci se règle en quelques secondes en hauteur et en largeur.

La Suspente LX12 est dotée d'une surface striée afin de faciliter le vissage. La longueur de cette partie est étudiée pour pouvoir positionner deux vis. Le poseur peut ainsi enclencher son rail sans que la tige ne bouge.

Pour les plafonds acoustiques ou les plenums de plus grande hauteur qui intègrent par exemple des réseaux, les professionnels ont également la possibilité de fixer une tige filetée et un cavalier sous la Suspente LX12.



Crédit photo KP1

* Plaques de plâtre, faux plafonds en minéral, en métal...

VISUELS DISPONIBLES SUR SIMPLE DEMANDE AU SERVICE DE PRESSE :

CABINET VERLEY

DJAMÉLA BOUABDALLAH et CAROLINE RANSON
djamela@cabinet-verley.com et caroline@cabinet-verley.com
Tél. : 01 47 60 22 62 - www.cabinet-verley.com