

**AVANT-PREMIÈRE NORDBAT, STAND D69**  
**KP1 lance "Gamme LS", la nouvelle offre de poutrelles sans étais**

[www.kp1.fr](http://www.kp1.fr)

Afin de renforcer la pérennité et la sécurité de tous les types de planchers sans étais, le référentiel réglementaire des planchers à poutrelles évolue pour une mise en application au cours de l'année 2018. « *Plus exigeant, il devrait se traduire par des réductions de portées limites.* », souligne Luc BRESSE, Directeur R&D de KP1. Inscrit dans une démarche d'anticipation continue, l'industriel a travaillé durant plusieurs mois sur la conception d'une gamme innovante aux performances optimisées. Baptisée « LS », elle offre une portée sans étais plus importante grâce à deux nouveautés majeures :

- l'évolution de la résistance mécanique du béton,
- l'ajout d'un acier en partie supérieure.

Elle permet ainsi aux constructeurs de maisons individuelles ou en bandes, d'imaginer des espaces plus grands tout en gagnant en compétitivité.

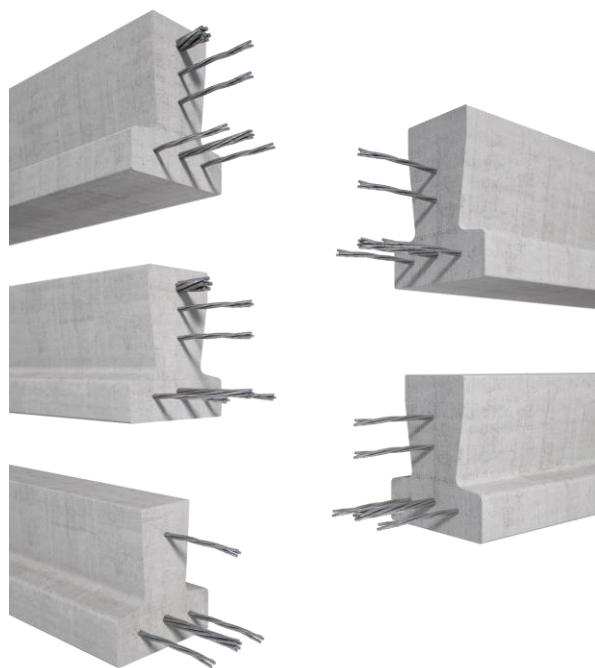
Finis les étais à retirer difficilement sous le vide sanitaire ! Les poutrelles s'installent quelle que soit la météo, même sur un sol gorgé d'eau, et sur tous les terrains (en pente, irréguliers...). Avec la Gamme LS sans étais, KP1 met à disposition le système constructif de plancher le plus performant du marché. Elle garantit aux entreprises de construction une mise en œuvre simple, efficace et conforme aux derniers référentiels réglementaires.



## Une gamme performante et économique

Fiable et robuste, la gamme de poutrelles sans étais « LS » :

- **propose des poutrelles jusqu'à 5,40 m.** Ces grandes longueurs permettent de reconfigurer la géométrie des planchers bas sur vide sanitaire en réduisant les refends,
- supporte des charges plus élevées, **limitant ainsi les cas de poutrelles jumelées** sous un escalier par exemple,
- **peut réduire la quantité globale de béton pour une baisse des coûts de construction.** Il sera ainsi possible de remplacer une poutrelle 146SE par la nouvelle référence S138, plus performante, et donc de passer d'un montage de plancher 13+6 ou 13+5 à 13+4. Le maître d'ouvrage réalisera une économie d'1 ou de 2 cm d'épaisseur de dalle béton sur toute la surface du plancher.



Crédit photo KP1

Huit références, bénéficiant des normes CE et NF, sont disponibles : S125 (de 2,4 à 4 m), S126 (4,1 m), S127 (4,2 à 4,3 m), S136 (3,6 à 4,8 m), S137 (4,6 à 4,9 m), S138 (4,7 à 5,2 m), S146 (4,5 à 5,1 m) et S148 (5 à 5,4 m). Elles s'associent aux planchers Milliwatt et Milliwatt Chauffant, et au plancher bas non isolant pour terrasse et garage.

**VISUELS DISPONIBLES SUR SIMPLE DEMANDE AU SERVICE DE PRESSE :**

**CABINET VERLEY**

DJAMÉLA BOUABDALLAH et CAROLINE RANSON

[djamela@cabinet-verley.com](mailto:djamela@cabinet-verley.com) et [caroline@cabinet-verley.com](mailto:caroline@cabinet-verley.com)

Tél. : 01 47 60 22 62 - [www.cabinet-verley.com](http://www.cabinet-verley.com)