

Les solutions hors site de KP1 sur un programme de logements ultra-urbain à Puteaux (92) :

Répondre au manque de place sur chantier et réduire les nuisances pour les riverains



CRÉDIT PHOTO KP1

À propos de KP1

Leader français des systèmes constructifs préfabriqués, KP1 conçoit et fabrique des solutions innovantes et performantes à base de béton précontraint, polystyrène ou matériaux composites : prédalles, poutres, poutrelles, entrevous, dalles alvéolées, prémurs, etc. Ces produits se distinguent par leur résistance mécanique, leur conformité aux réglementations sismiques et thermiques, leur grande portée et leur facilité de mise en œuvre. Ils permettent de construire et rénover, plus rapidement et à un coût réduit, tous les types de bâtiments (maisons individuelles, logements collectifs, bâtiments industriels et tertiaires). Société pionnière, KP1 bénéficie d'un savoir-faire de plus de 60 ans et détient plus de 90 brevets. Elle est implantée historiquement dans le Sud de la France, avec son siège social basé à Avignon (84) et sa première usine, ouverte en 1959, à Pujaut (30). Au fil des années, elle s'est solidement ancrée aux quatre coins de l'hexagone, en témoignent ses 39 sites dont 21 usines.

VISUELS DISPONIBLES SUR SIMPLE DEMANDE AU SERVICE DE PRESSE :

CABINET VERLEY

DJAMÉLA BOUABDALLAH et CAROLINE RANSON
djamela@cabinet-verley.com et caroline@cabinet-verley.com
Tél. : 01 47 60 22 62 - www.cabinet-verley.com

Construire dans un environnement ultra-urbain requiert de l'adaptabilité pour répondre aux enjeux des surfaces restreintes. Une qualité inscrite dans l'ADN du leader français des systèmes constructifs préfabriqués KP1. Le programme immobilier de FONCIÈRE HABITAT, dans le centre-ville de Puteaux et auquel il participe avec l'entreprise BÂTISSEURS FRANCILIENS, en est une nouvelle illustration. Pour réaliser la vingtaine d'appartements de standing en R+4*, aux portes du quartier de La Défense, le fabricant s'est appuyé sur des solutions préfabriquées et une logistique adaptée.

Après avoir étudié les faisabilités sur le chantier, le bureau d'études KP1 a proposé des solutions sur-mesure :

- 2 500 m² de ThermoPrédalles® qui traitent efficacement les ponts thermiques grâce à des rupteurs intégrés en usine. Elles constituent une source de confort et un gage d'économie d'énergie pour les habitants de cette résidence de standing.
- 3 000 m² de PRÉMURS, d'une hauteur moyenne de 2,70 m pour une longueur de 3,50 m, soit environ 3 tonnes par panneau selon le calepinage. Ils ont été produits localement dans la nouvelle usine KP1 de Vernouillet. Cette implantation aux portes de Paris assure des livraisons rapides et réduit les coûts de transports

Ces systèmes préfabriqués KP1 possèdent d'autres avantages pour ce projet en centre-ville. Prêts à poser, ils sont rapides à installer et répondent ainsi au planning serré de la maîtrise d'œuvre d'exécution BECRI ÉCONOMIE ET TECHNIQUES DE LA CONSTRUCTION et de la maîtrise d'ouvrage FONCIÈRE HABITAT. Ils réduisent les nuisances pour les riverains, en termes de bruit, de poussière et d'impact sur la circulation. Des remorques citadines télescopiques, d'une longueur réduite de 6 mètres**, facilitent leur livraison sur le chantier situé dans le virage d'une rue étroite à sens unique. L'emprise au sol étant limitée, ces camions, conjugués au système de préfabrication, permettent de disposer d'une zone de déchargement et de stockage minimale.



CRÉDIT PHOTO BÂTISSEURS FRANCILIENS - KP1

* Appartements du T1 au T5 et construction de deux niveaux de sous-sol avec accès monte voiture.
** Remorques développées exclusivement pour KP1 Par son transporteur historique Capelle.

Des solutions et un service sur-mesure

Livrer des éléments préfabriqués en usine, en flux tendu, requiert une phase de préparation chantier optimisée. Le bureau d'études KP1 et l'entreprise BÂTISSEURS FRANCILIENS ont collaboré de concert en amont afin de valider tous les plans d'exécution. Ils intègrent, par exemple, directement les réservations pour les différents réseaux. Les électriciens et les plombiers n'ont plus besoin d'être présents quotidiennement sur le chantier pour réaliser eux-mêmes les travaux. Une économie pour l'entreprise et une source de confort acoustique pour le voisinage.



CRÉDIT PHOTO KP1

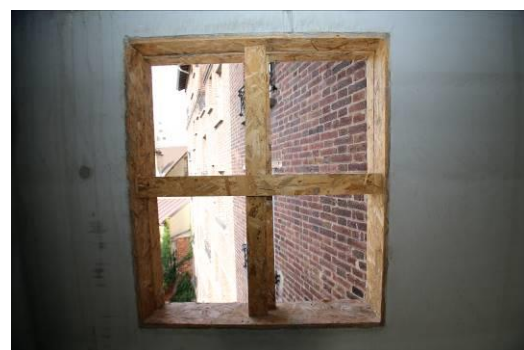


CRÉDIT PHOTO BÂTISSEURS FRANCILIENS - KP1

Les premières livraisons s'effectuent sous les dix jours, dans l'ordre de la mise en œuvre afin d'assurer une installation au fur et à mesure du déchargement. Chaque camion transporte la quantité nécessaire à l'avancement du chantier, de sorte qu'un seul rack tampon soit mis en place sur site. Tous les éléments de ThermoPrédalles® et de PRÉMURS sont numérotés et repérés par un code couleur et une étiquette unique. L'opérateur sait ainsi exactement quelle solution positionner à quel niveau.

KP1 a su faire preuve de flexibilité. « *En façade côté rue, nous avons dû intégrer une ouverture cintrée dans un Prémur. Cette variation architecturale a exigé des calculs précis de notre bureau d'études mais surtout un travail de menuiserie important en usine afin de créer un coffrage spécifique, totalement sur-mesure.* », souligne Rénaud NATTIER, Chargé d'affaires KP1.

L'écoute et l'adaptabilité du bureau d'études KP1 ont constitué des critères de choix pour l'entreprise. « *Il y a eu un réel travail d'études et de contrôle en amont, notamment pour les réservations du plombier et de l'électricien. À chaque étape du chantier, nous sommes également en relation uniquement avec deux interlocuteurs dédiés : un projeteur et un technicien de planification et d'ordonnancement. Cette organisation permet d'échanger avec des professionnels totalement imprégnés de notre projet. Elle garantit des échanges de proximité et de la réactivité. L'un des acquéreurs a par exemple souhaité ajouter plusieurs prises dans son logement. Je me suis rapproché du bureau d'études KP1 qui a ajusté immédiatement les réservations sur les plans avant de lancer la fabrication.* », explique le conducteur de travaux Abdelkrim MATAÏCHE.



CRÉDIT PHOTOS KP1

La solution préfa synonyme de confort et de rapidité

La ThermoPrédalle® traite efficacement les ponts thermiques. Elle offre une **isolation intérieure efficace** quelle que soit la forme du bâtiment. Elle traite ainsi les zones courantes planchers/façades mais également celles spécifiques planchers/balcons en porte-à-faux en accord avec la RT 2012. En maintenant l'isolation par l'intérieur, la ThermoPrédalle® permet de **réduire de 20 % le coût de l'enveloppe globale, en comparaison à une solution par l'extérieur**. L'immeuble possède une performance thermique optimale **sans surcoût pour le maître d'ouvrage**.

Un véritable gain de temps pour l'entreprise de pose qui peut **réaliser jusqu'à 150 m² en 1h30** et pour le maître d'ouvrage qui pourra prendre possession de l'immeuble plus rapidement.



CRÉDIT PHOTO KP1



CRÉDIT PHOTOS KP1

Le PRÉMUR est un procédé de mur préfabriqué à coffrage intégré. Il est constitué de deux parois en béton armé, reliées entre elles par des raidisseurs. Sur cet immeuble de logements collectifs, il a permis d'élever rapidement les murs courants en infrastructure, mitoyens, séparant les appartements ou encore enterrés pour les deux niveaux de sous-sol.

Plus de **200 m² de PRÉMURS KP1** peuvent être posés en une journée par une équipe de trois personnes. Les quantités de béton à couler sont divisées par deux, comparativement à des techniques de banches traditionnelles.

FICHE CHANTIER

Chantier	IMMEUBLE DE LOGEMENTS DE STANDING « MONA LISA » 7/9 rue Charles Chenu - 92800 Puteaux
Maître d'ouvrage	FONCIÈRE HABITAT 30 avenue de Messine - 75008 Paris Jérémy SELLEM, Dirigeant - 01 84 78 04 55 - contact@foncierehabitat.com
Maître d'œuvre d'exécution	BECRI ÉCONOMIE ET TECHNIQUES DE LA CONSTRUCTION 8 rue Gutenberg - Z.I. de la Butte - 91620 Nozay Cyril CHOQUEUSE, Directeur adjoint 01 69 80 36 87 - cchoqueuse@becri-eco.com
Entreprise générale	BÂTISSEURS FRANCILIENS 28 avenue Lucien Rémy - 77340 Pontault-Combault Taille de l'entreprise : 15 salariés Abdelkrim MATAÏCHE, Conducteur de Travaux 01 47 30 44 73 - amataiche@batisseursfranciliens.fr
Descriptif du chantier	Construction d'un programme immobilier de standing dans le centre-ville de Puteaux. Il comprend une vingtaine d'appartements du T1 au T5 en R+4.
Particularités du chantier	Chantier situé dans un environnement ultra-urbain : dans une rue étroite, à sens unique et dans un virage. Zone de déchargement réduite et aire de stockage quasi inexistante.
Solutions KP1 et avantages	<p>2 500 m² de THERMOPRÉDALLE® avec rupteurs qui traitent efficacement les ponts thermiques. Source de confort et gage d'économie d'énergie pour les habitants.</p> <p>3 000 m² de PRÉMURS, d'une hauteur moyenne de 2,70 m pour une longueur de 3,50 m, soit environ 3 tonnes par panneau selon le calepinage. Produits dans la nouvelle usine KP1 de Vernouillet.</p> <p>Mise à disposition d'une remorque citadine télescopique d'une longueur réduite de 6 mètres pour faciliter la livraison.</p> <p>Éléments qui arrivent prêts à poser (avec réservations intégrées), numérotés et repérés par un code couleur pour simplifier la mise en place sur chantier.</p> <p>Usinage garantit un aspect lisse et des joints soignés.</p> <p>Écoute et flexibilité du bureau d'études KP1 de la phase de conception à la mise en œuvre. Deux interlocuteurs dédiés (projeteur et technicien de planification et d'ordonnancement) pour des échanges de proximité et de la réactivité.</p>
Durée du chantier Gros œuvre KP1	Février 2019 à Juillet 2019 (6 mois)
Livraison du bâtiment	1 ^{er} trimestre 2020